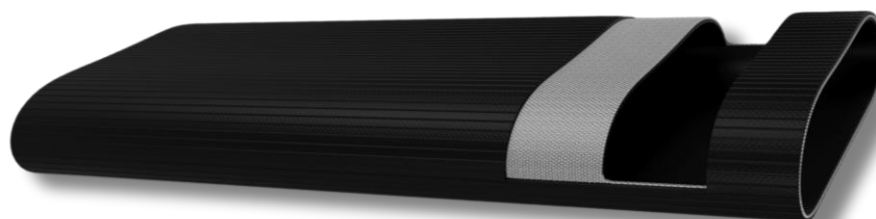


**INFORMAÇÕES TÉCNICAS****LAY FLAT-NBR**

*Imagem meramente ilustrativa*

**APLICAÇÃO**

Mangueira para abastecimento de água, mineração, aplicações industriais gerais.

**CARACTERÍSTICAS TÉCNICAS**

<b>CÓDIGO INTERNO:</b>	
<b>DIÂMETRO INTERNO:</b>	8"
<b>ESPESSURA DA PAREDE:</b>	4,01 mm ± 0,2 mm
<b>COR:</b>	Preta
<b>PRESSÃO DE TRABALHO:</b>	12 (BAR) / 175 (PSI)
<b>PRESSÃO MÍNIMA DE RUPTURA:</b>	38 (BAR) / 540 (PSI)
<b>TRAÇÃO LIMITE:</b>	6,600 KG
<b>TEMPERATURA:</b>	-20°C até +80°C
<b>COMPRIMENTO:</b>	50 M

<b>DADOS DE FABRICAÇÃO:</b>	Tubo com composto de borracha nitrílica (NBR) com reforço de fio sintético poliamida-poliéster de alta resistência.
-----------------------------	---

<b>Engenharia:</b>		<b>Data:</b>	
<b>Qualidade:</b>		<b>Data:</b>	