

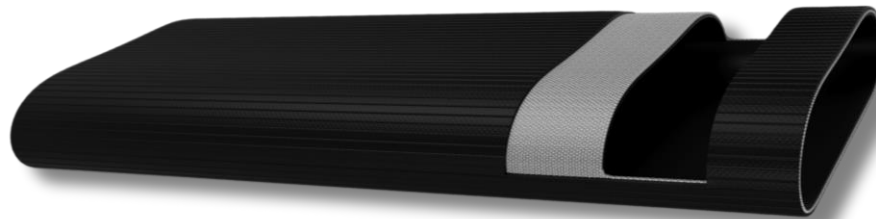
INFORMAÇÕES TÉCNICAS**LAY FLAT-NBR**

Imagem meramente ilustrativa

APLICAÇÃO

Mangueira para abastecimento de água, mineração, aplicações industriais gerais.

CARACTERÍSTICAS TÉCNICAS

CÓDIGO INTERNO:	
DIÂMETRO INTERNO:	4"
ESPESSURA DA PAREDE:	3,1 mm ± 0,2mm
COR:	Preta
PRESSÃO DE TRABALHO:	17 (BAR) / 243 (PSI)
PRESSÃO MÍNIMA DE RUPTURA:	52 (BAR) / 765 (PSI)
TRAÇÃO LIMITE:	2,400 KG
TEMPERATURA:	-20°C até +80°C
COMPRIMENTO:	50 M

DADOS DE FABRICAÇÃO:	Tubo com composto de borracha nitrílica (NBR) com reforço de fio sintético poliamida-poliéster de alta resistência.
-----------------------------	---------------------------------------------------------------------------------------------------------------------

Engenharia:		Data:	
Qualidade:		Data:	